

BinGO Pad

Handleiding

DGS Games

Hulp nodig?

Bel ons: +31 10 5215892 of +31 6 53721282

Inhoud

1. Introductie	3
1.1 Introductie BinGoPad	3
1.2 BinGoPad Hotspot Adapter	3
2. Onderdelen	
2.2 Setup	4
2.3 Verbindingscontrole	4
3. Bingo	5
3.2 Bingo Controle Scherm	
4. Raffle	7
5. Tote	8
6. Jive Bingo	9
6.1 Jive Bingo Controle Scherm	10

1. Introductie

Deze handleiding betreft de BinGoPad. Het systeem bestaat uit twee delen, BinGoPad Tablet & BinGoPad Hotspot Adapter.

1.1 Introductie BinGoPad

Met de *BinGoPad tablet* kun je kiezen uit verschillende Bingo games en Raffle. *BinGoPad* is een volledig draagbaar oproepsysteem. Alle functies van de *BinGoPad* worden bestuurd door middel van een 10" tablet.



Figuur 1 - BinGoPad Tablet

1.2 BinGoPad Hotspot Adapter

De *BinGoPad Hotspot Adapter* wordt gebruikt om het beeld van de *BinGoPad Tablet* naar uw HDMI Monitor te sturen.



Figuur 2 - BinGoPad Hotspot

2. Onderdelen

Controleer of de volgende onderdelen aanwezig zijn:



BinGoPad Tablet



BinGoPad
Hotspot Adapter



1 x HDMI kabel



1 x voedingskabel

2.2 Installatie

- Plaats de HDMI kabel in de *BinGoPad Hotspot Adapter* en het andere eind in uw monitor.
- Plaats vervolgens de voedingskabel in de *BinGoPad Hotspot Adapter*, plaats de kabels zoals in de afbeelding hiernaast is weergegeven.
- Als *BinGoPad Hotspot Adapter* is aangesloten, druk dan net zolang op de aanknop totdat het scherm van de *BinGoPad Tablet* aangaat (zie plaatje)



2.3 Controleer de verbinding

De *BinGoPad Tablet* is nu opgestart en gebruiksklaar als het wifi symbool van **rood** op **groen** springt.




3. Bingo



De *BinGoPad* biedt een aantal Bingo spelen die allemaal gespeeld kunnen worden op de *BinGoPad Tablet* en getoond op de publieke monitor.

zoals: Bingo (75, 80 en 90)

Druk op  in het menu en kies het 90 nummers spel.



Roep een volgend nummer op de publieke monitor.



Roep het vorige nummer op.



Controleer of de bingo geldig is (pagina 6)



Sluit het huidige spel af.



Het bord met de geroepen nummers.



Het huidige geroepen nummer.



Laat het vorige geroepen nummer zien.



Aantal geroepen nummers



3.2 Kaart Controleren

Het bingo controlescherm wordt gebruikt om vast te stellen of een deelnemer een geldige bingo heeft.

Kies vervolgens het spel dat in gebruik is (75 – 80 of 90)



Vul bovenin het kaartnummer in dat gecontroleerd moet worden, bv. 17.



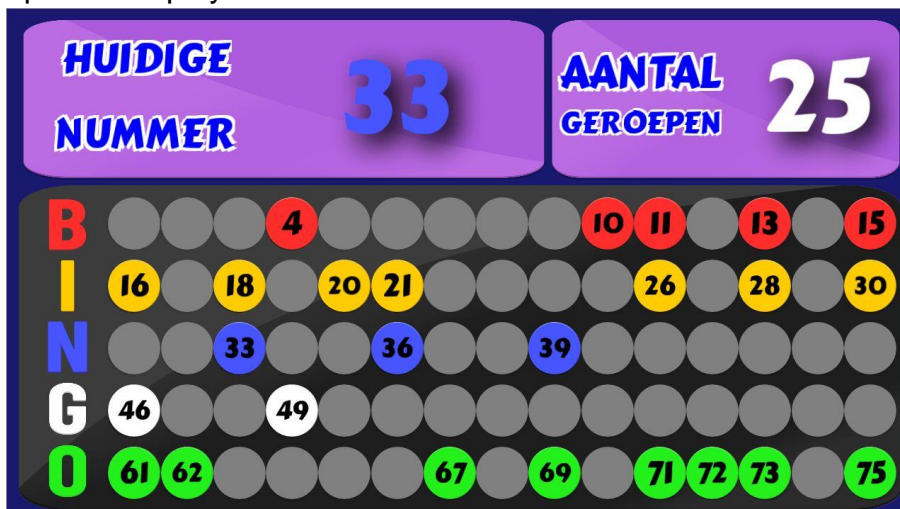
Druk nu op de 'checken' knop voor bevestiging.

Bingo Checken scherm



Op het scherm wordt het kaartnummer getoond en of het een geldige Bingo is.

Spelers Display



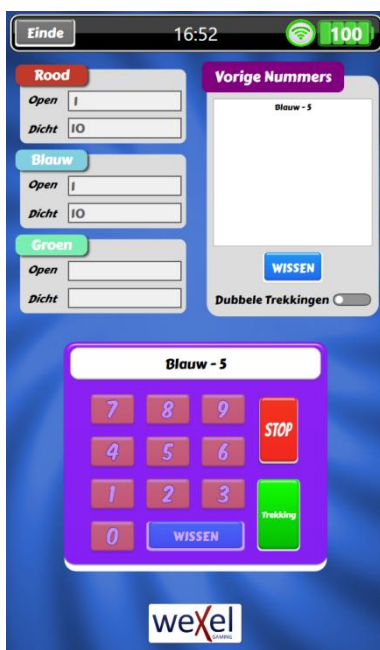
Dit scherm toont de gespeelde nummers in deze ronde

4. Raffle

Raffle bestaat uit twee verschillende spelen, de Tote en een standaard Raffle spel (zie figuur 5). In elk spel worden willekeurige nummers getrokken.

-  Met deze knop wordt een nieuw willekeurig getal getrokken.
-  Deze knop stopt de vorige bewerking.
-  Deze knop stopt de huidige bewerking.
-  Hier worden alle getrokken nummers getoond.
-  Met het numerieke toetsenbord worden de nummers gekozen.
-  Hier kunt U de kleur veranderen van uw kaart (zie figuur 6).
-  In deze vakjes kunt U een begin en eind nummer opgeven waartussen een willekeurig getal wordt getrokken. 'Open' moet kleiner zijn dan 'Dicht'.

Figuur 6



5. Tote

Het Tote spel genereert willekeurige getallen tussen twee nummers die worden opgegeven.

Hoe wordt Tote gespeeld:

- Kies  in het start menu.
- Druk op 
-  Vul hier twee nummers in. Een willekeurig getal tussen deze nummers wordt vervolgens gekozen.
-  Hier kunt U kiezen of gelijke nummers al dan niet zijn toegestaan.
-  Met deze knop trekt U een nummer.
-  Deze knop stopt de huidige bewerking.
-  Deze knop wist alle vorige bewerkingen.
-  Met het numerieke toetsenbord voert U een willekeurig nummer in.



6. Jive Bingo

Een andere vorm van Bingo is het gebruik van muziek.

Het bestaat momenteel uit 3 spelen





Figuur 7 - Jive Bingo

Om te spelen: Druk op  in het hoofdmenu.



Druk op deze knop voor het volgende nummer.



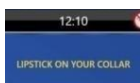
Druk op deze knop om opnieuw te beginnen.
Druk vervolgens op  of 
voor bevestiging.



Druk op deze knop voor het vorige nummer.



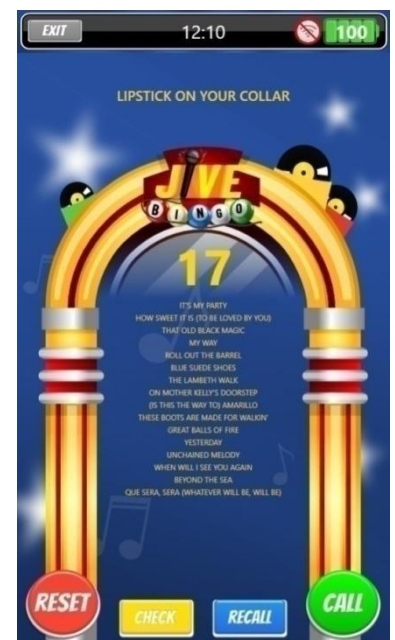
Bekijk de voortgang van het spel en of er al winnaars zijn. (Zie pagina 10)



Hier wordt de titel van het huidige nummer weergegeven dat wordt gespeeld.



Dit scherm toont de gespeelde nummers in deze ronde.



Jive Bingo contrôle scherm

Op dit scherm kan gecontroleerd worden of de winnaar alles inderdaad goed heeft.



Dit gedeelte laat alle gespeelde nummers zien en hoeveel nummers de speler goed en fout heeft.

Jive Bingo Controle



Spelers Display

Meezingers Volume 1

IN 'T KLEINE CAFE AAN DE HAVEN

Deze single van Pierre Kartner is zijn bekendste lied en wordt heden ten dage wel als evergreen gezien. Een evergreen is een lied dat door de jaren heen zijn populariteit behoudt.

5

ANNIE HOU JIJ ME TASSIE EFFE VAST
HEB JE EVEN VOOR MIJ
DE CLOWN
IK KRIJG EEN HEEL APART GEVOEL VAN BINNEN